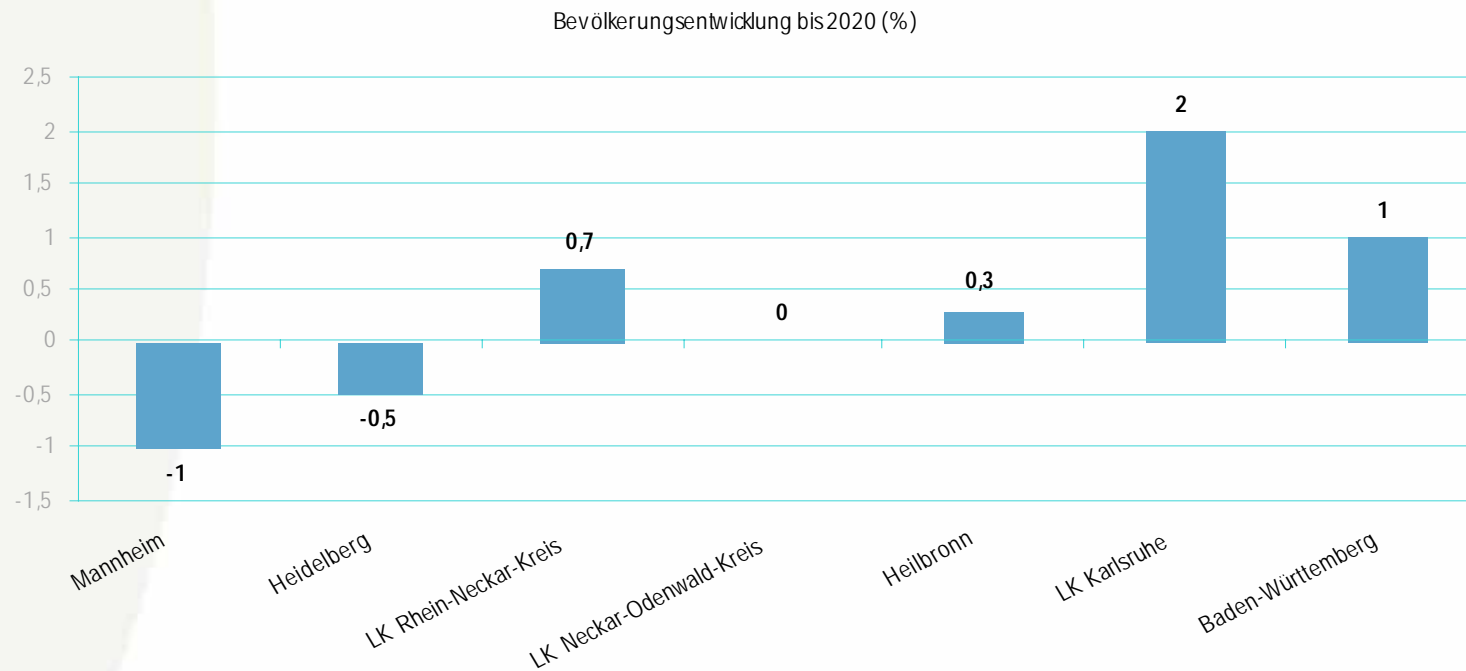


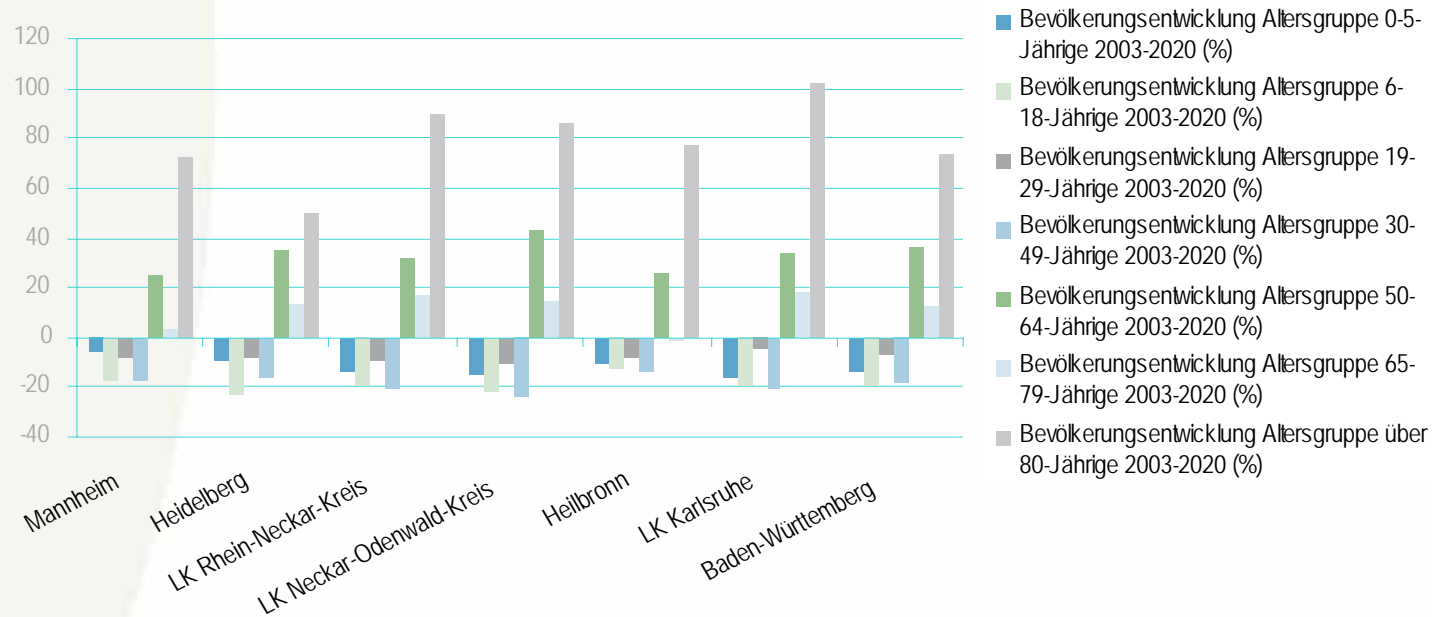
# Prognose der Bevölkerungsentwicklung bis zum Jahr 2020 in %

Wachstumsprognose für den LK Karlsruhe am besten



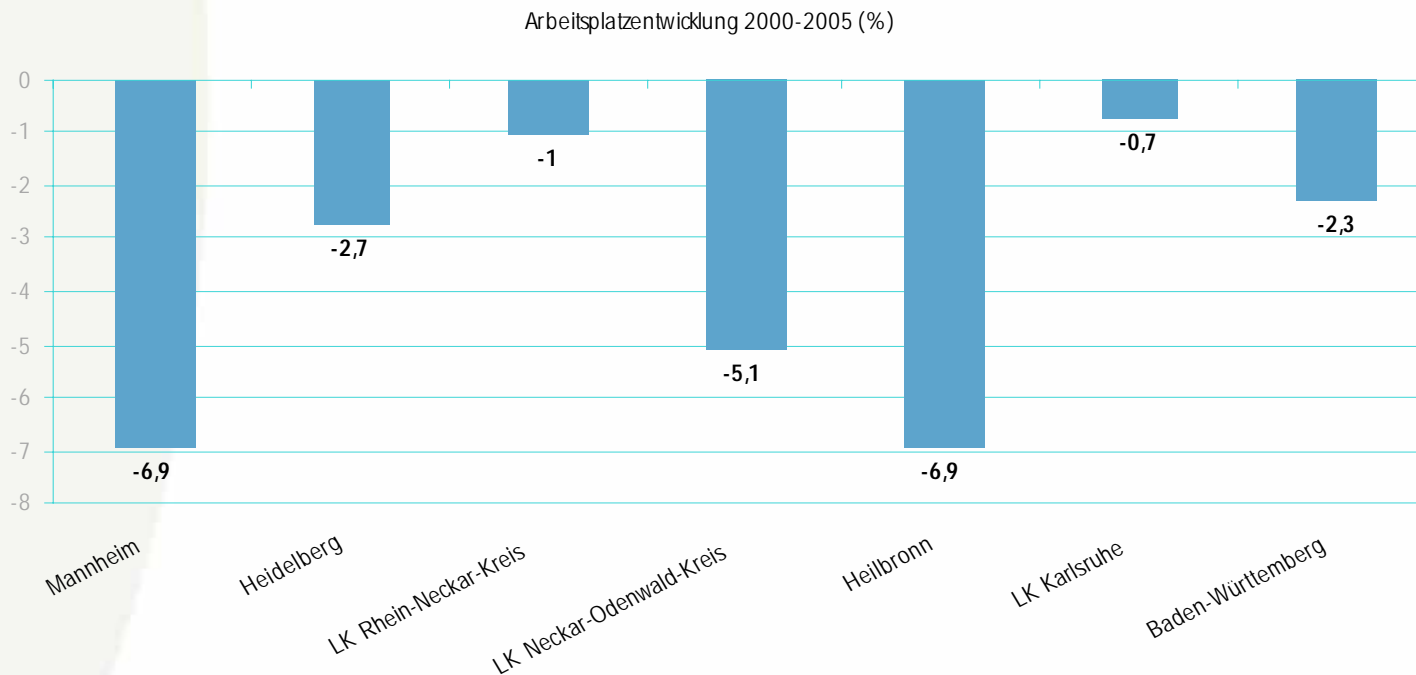
# Prognostizierte Bevölkerungsentwicklung pro Altersgruppe von 2003 bis 2020 in %

Im LK Karlsruhe gibt es im Jahr 2020 die meisten Hochaltrigen



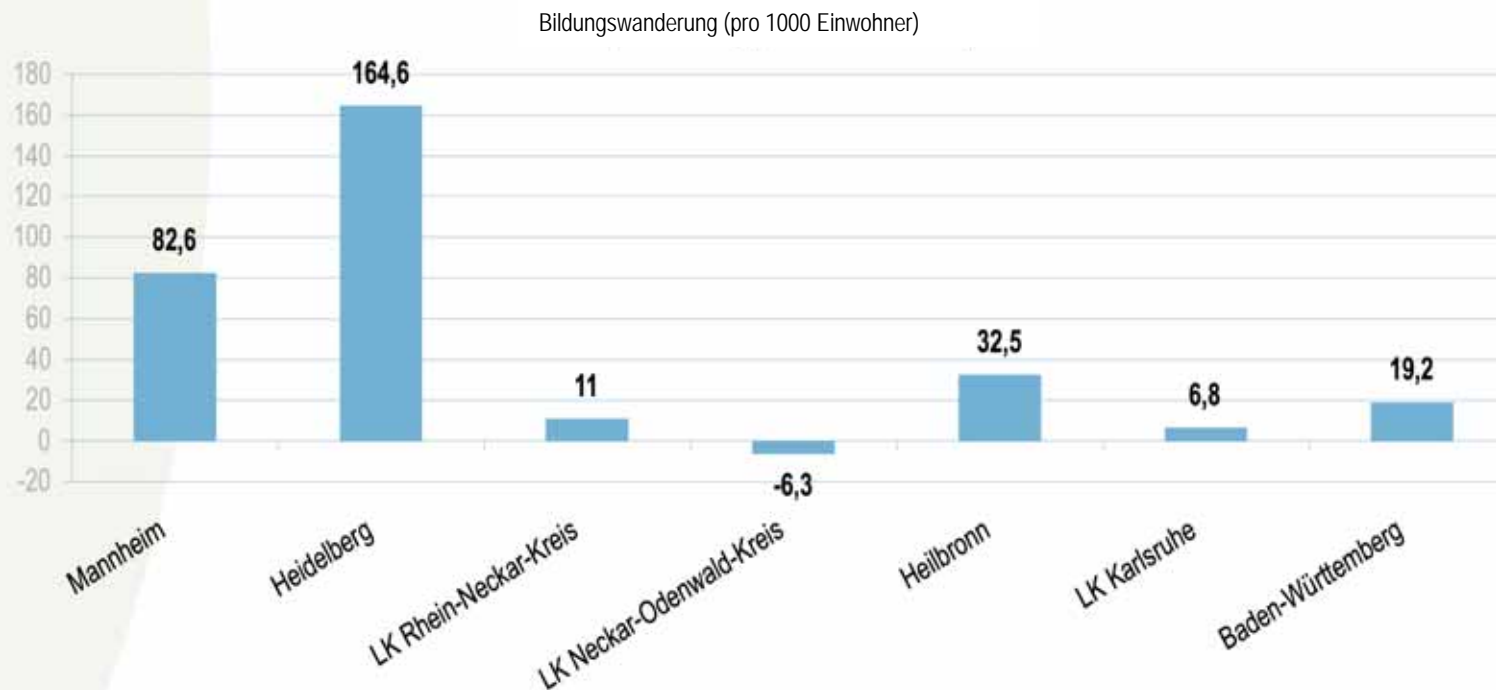
## Arbeitsplatzentwicklung der letzten 5 Jahre (von 2000 bis 2005) in %

Arbeitsplatzentwicklung in Mannheim und Heilbronn besonders  
schwach



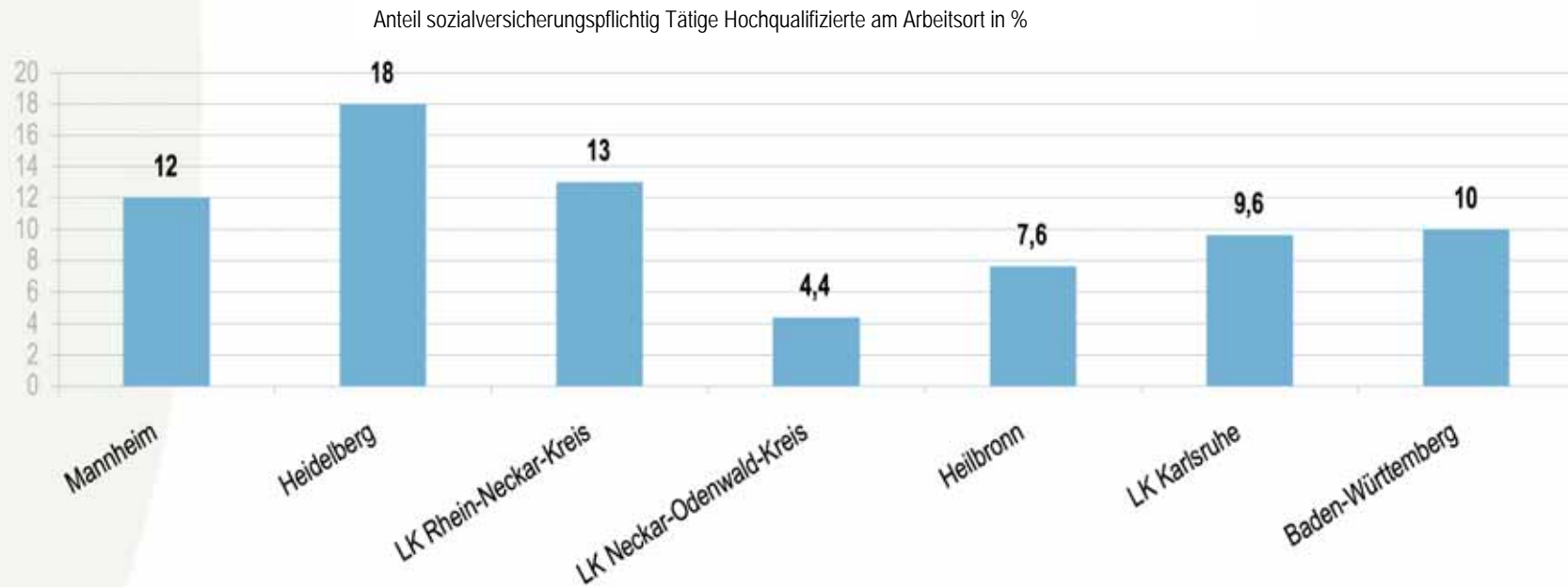
## Wanderungsgewinn bzw. -verlust in der Altersgruppe der 18-24-Jährigen (pro 1000 Einwohner)

Uni-Stadt Heidelberg für Bildungswanderer absolut attraktiv



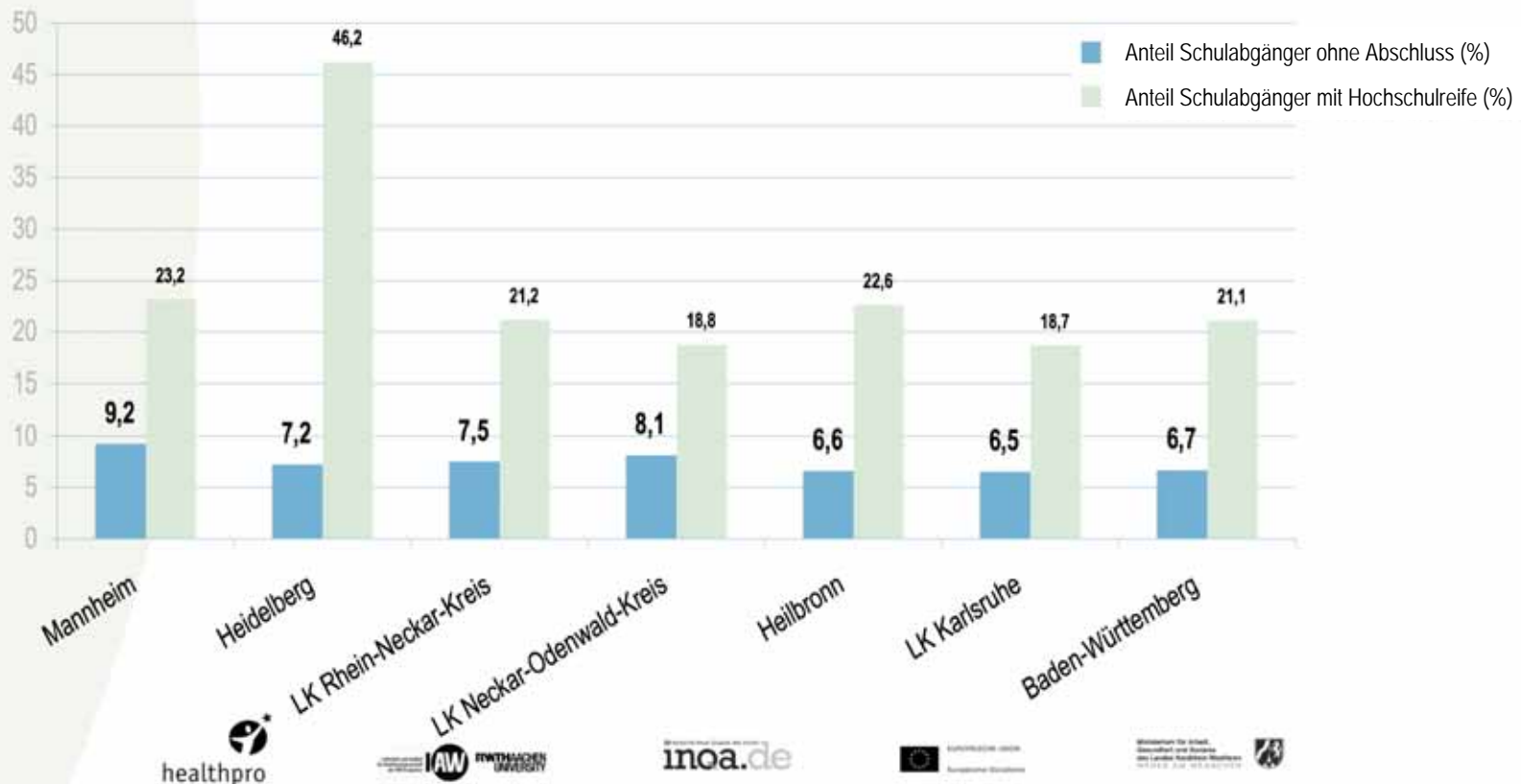
## Anteil der sozialversicherungspflichtig Beschäftigten mit Hochschul- oder Fachhochschulabschluss am Arbeitsort in %

Am meisten Hochqualifizierte in Heidelberg



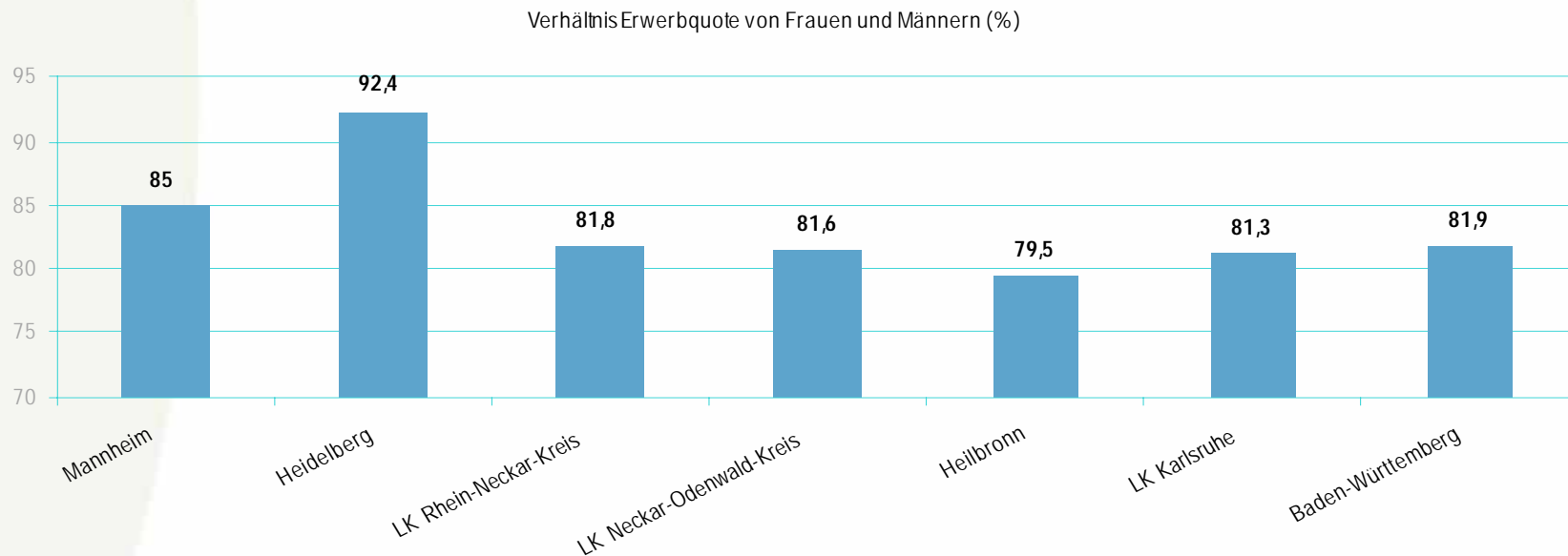
## Anteil der Schulabgänger ohne Schulabschluss, bzw. mit Hochschulreife in %

Heidelberg absolut stark bei Abiturienten



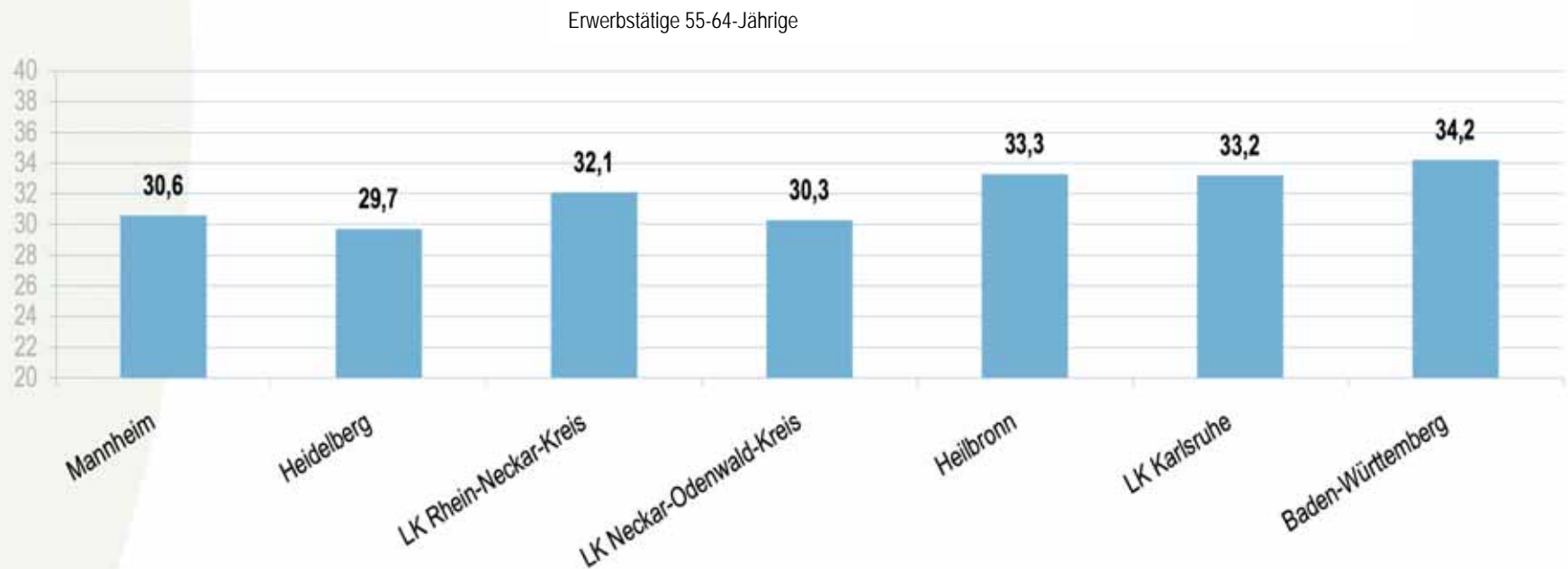
## Anteil der Frauenerwerbstätigenquote an der Männererwerbstätigenquote in %

Insgesamt in Baden-Württemberg eher schlechte Beteiligung von Frauen am Arbeitsmarkt



## Anteil der Beschäftigten zwischen 55 und 64 Jahren an der Gesamtbevölkerung in dieser Altersgruppe in %

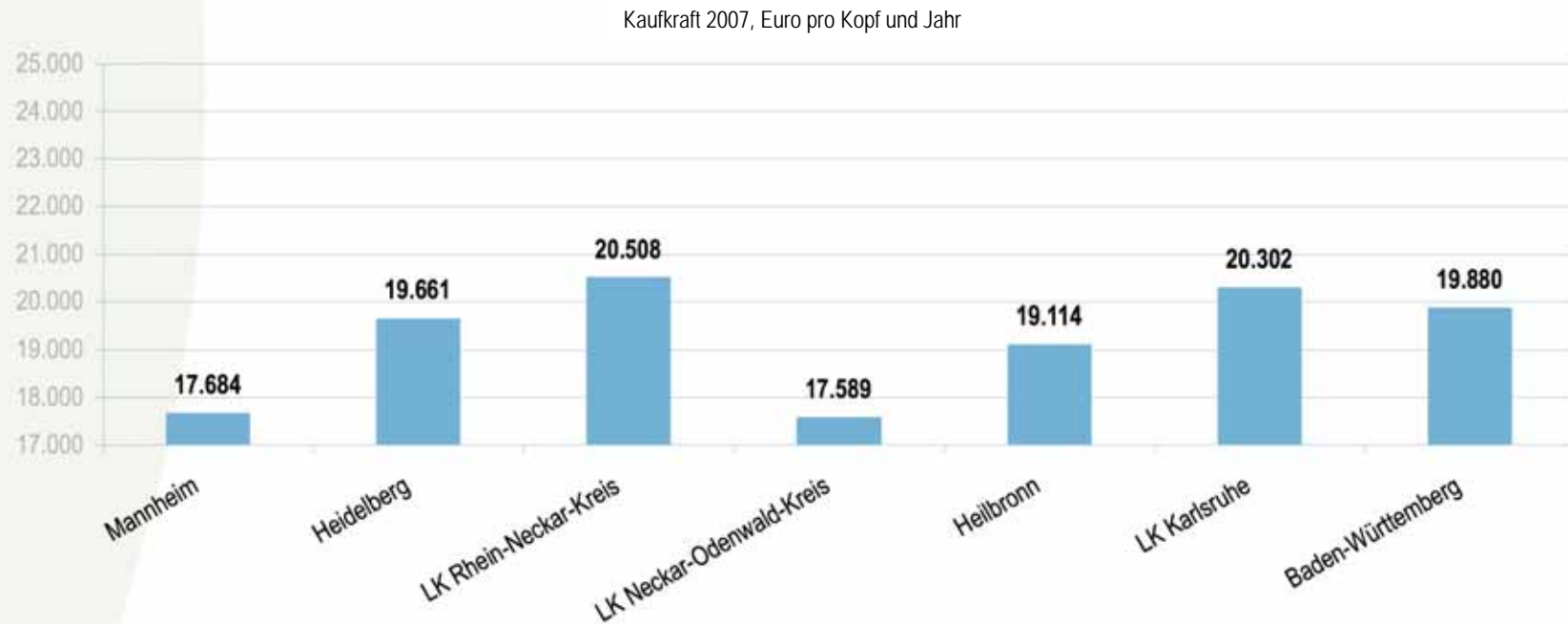
Heilbronn hat die meisten Erwerbstätigen zwischen 55 und 64 Jahren





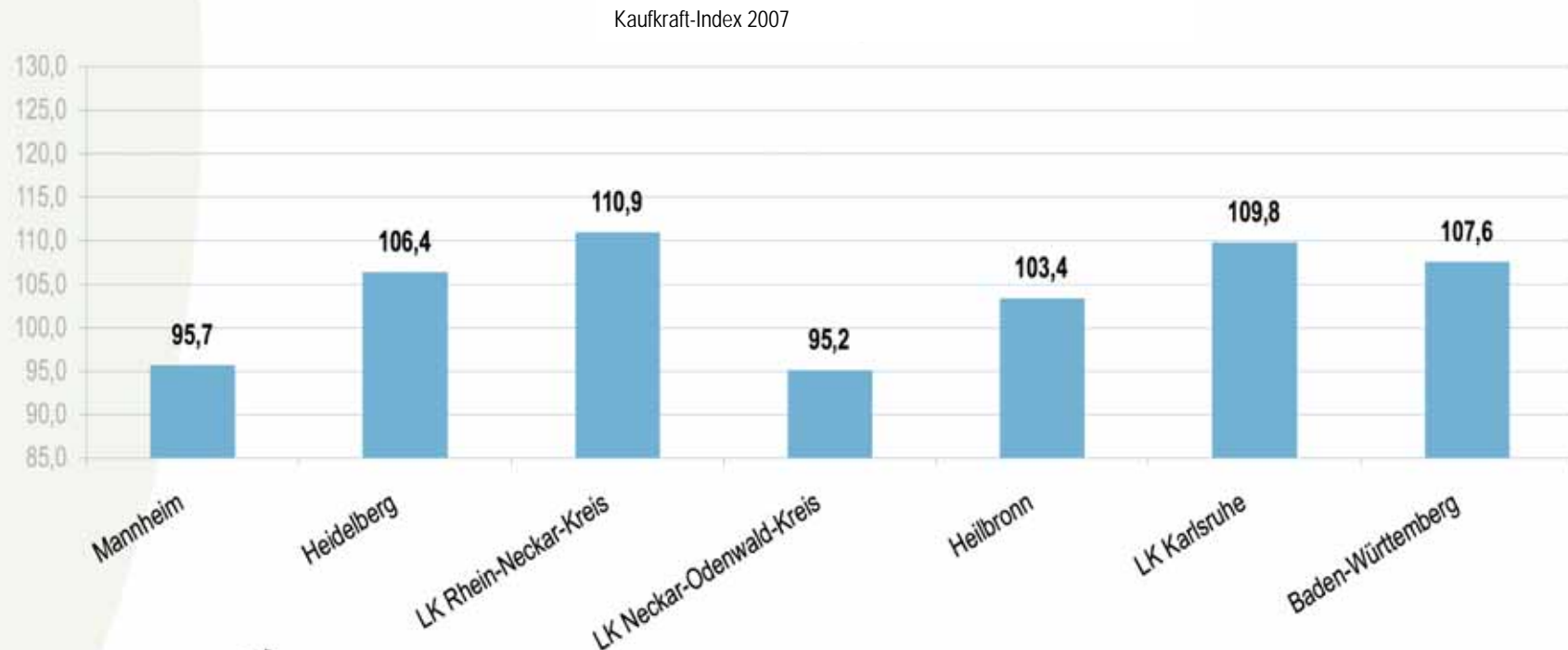
## Kaufkraft 2007 in Euro pro Kopf und Jahr

Rhein-Neckar-Kreis mit höchster Kaufkraft im Regierungsbezirk Karlsruhe



## Kaufkraft 2007 als Kaufkraftindex (100 = BRD-Durchschnitt)

Rhein-Neckar-Kreis auch im Deutschland-Vergleich top



## Wachstumsrate der Kaufkraft pro Kopf von 2006 bis 2007 in %

Höchste Wachstumsrate im LK Karlsruhe und im Neckar-Odenwald-Kreis

