



rebequa®

In Zukunft demographie-fit

Ist die Demographie-Beratung in der Krise noch relevant?

Ergebnisse der Blitzumfrage 2009

22. Juni 2009

Copyright 2011, rebequa®, healthpro
Hotline (0211) 88 28 45 68 - info@rebequa.de - www.rebequa.de

Alle Rechte vorbehalten. Alle gewerblichen Schutzrechte und Urheberrechte an diesen Unterlagen stehen der healthpro, Düsseldorf zu. Eine Vervielfältigung oder Nutzung zu eigenen Zwecken ist untersagt.

rebequa Blitzumfrage 2009

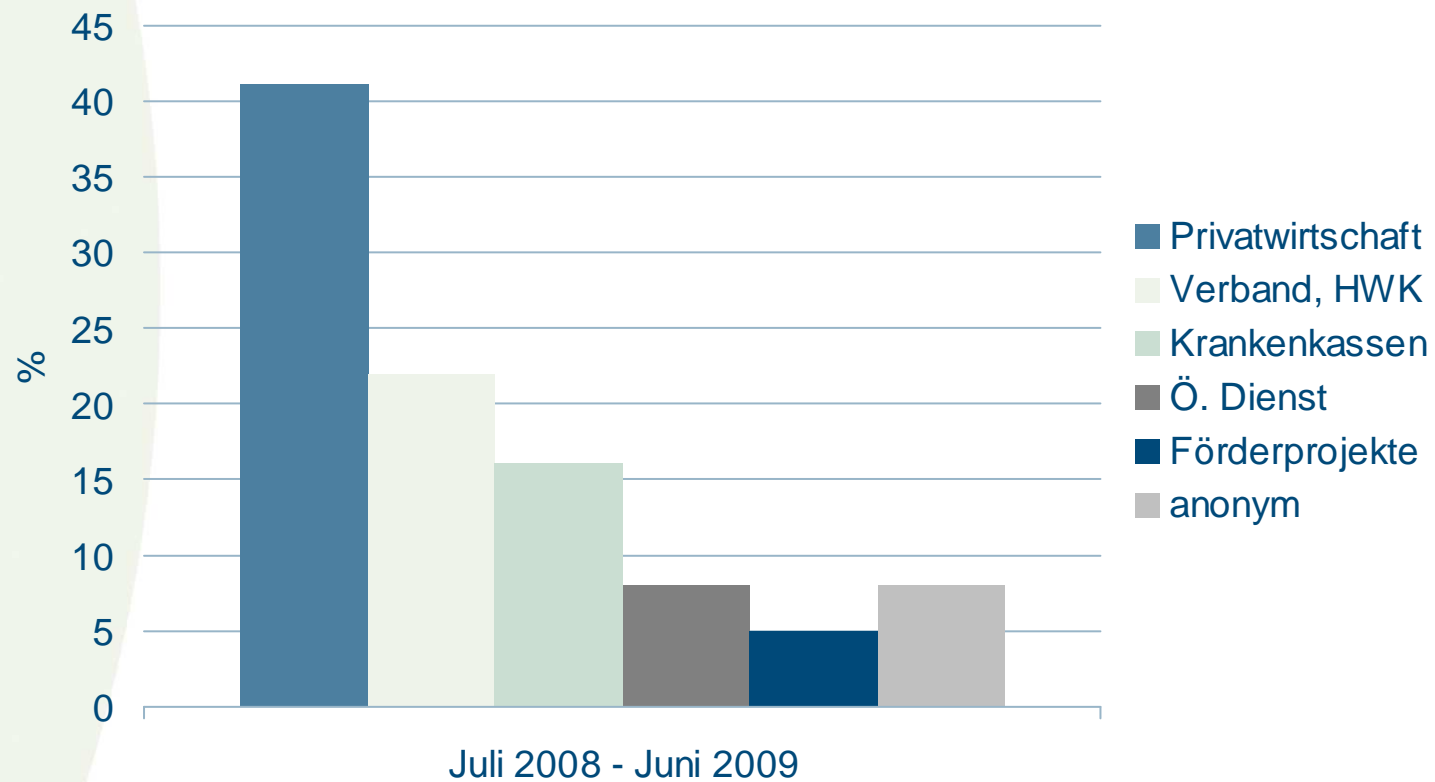
- Die Blitzumfrage hatte zum Ziel zu eruieren, ob die Demographie-Beratung in der Krise noch Relevanz hat
- Dauer der Umfrage 04.06.09-24.06.09
- Teilnehmer sind qualifizierten Demographie-Berater/-innen bundesweit
- Kontaktaufnahme zu 440 von insgesamt über 550 Berater/-innen
- Umfrage ist aufgrund der Struktur der Teilnehmer repräsentativ





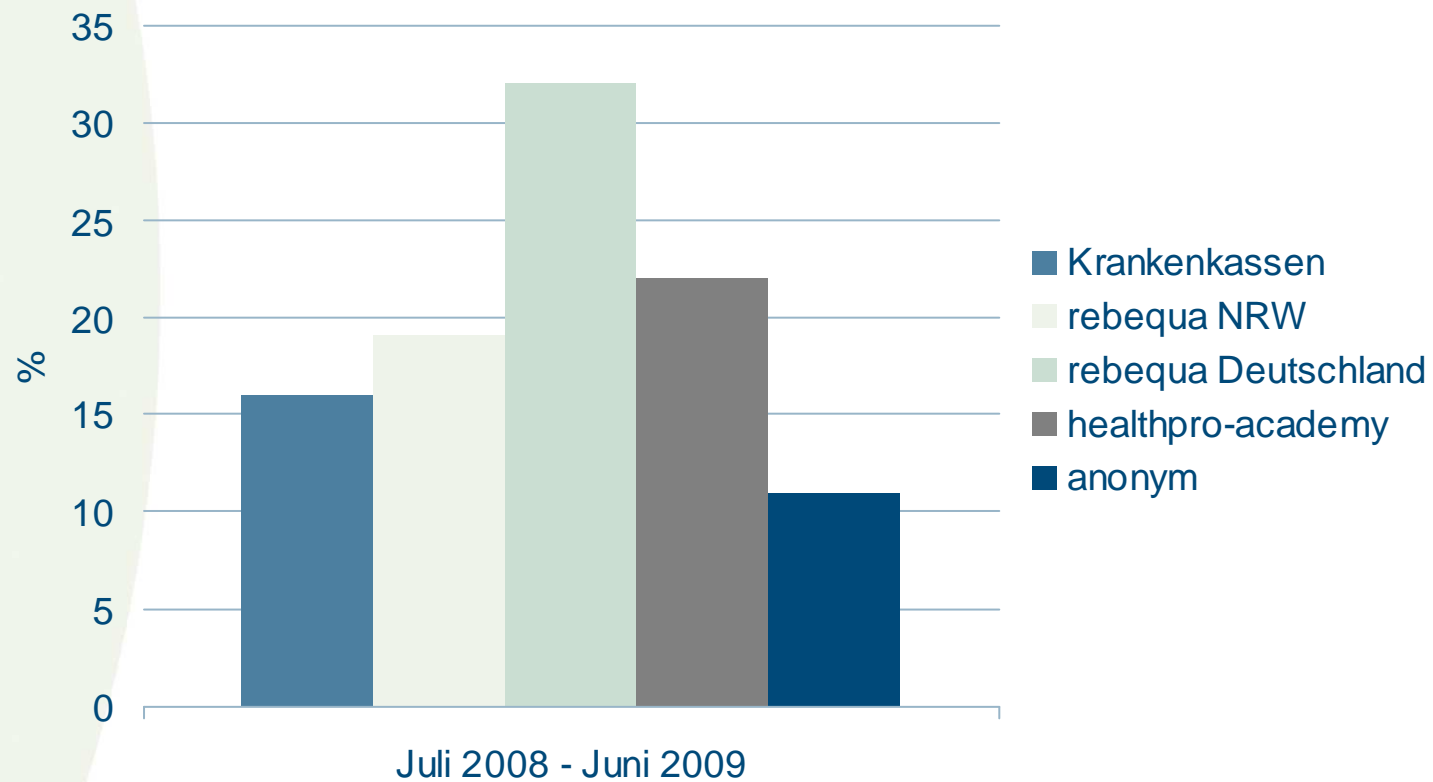
rebequa®

Umfrage-Teilnehmer/-innen nach Tätigkeit



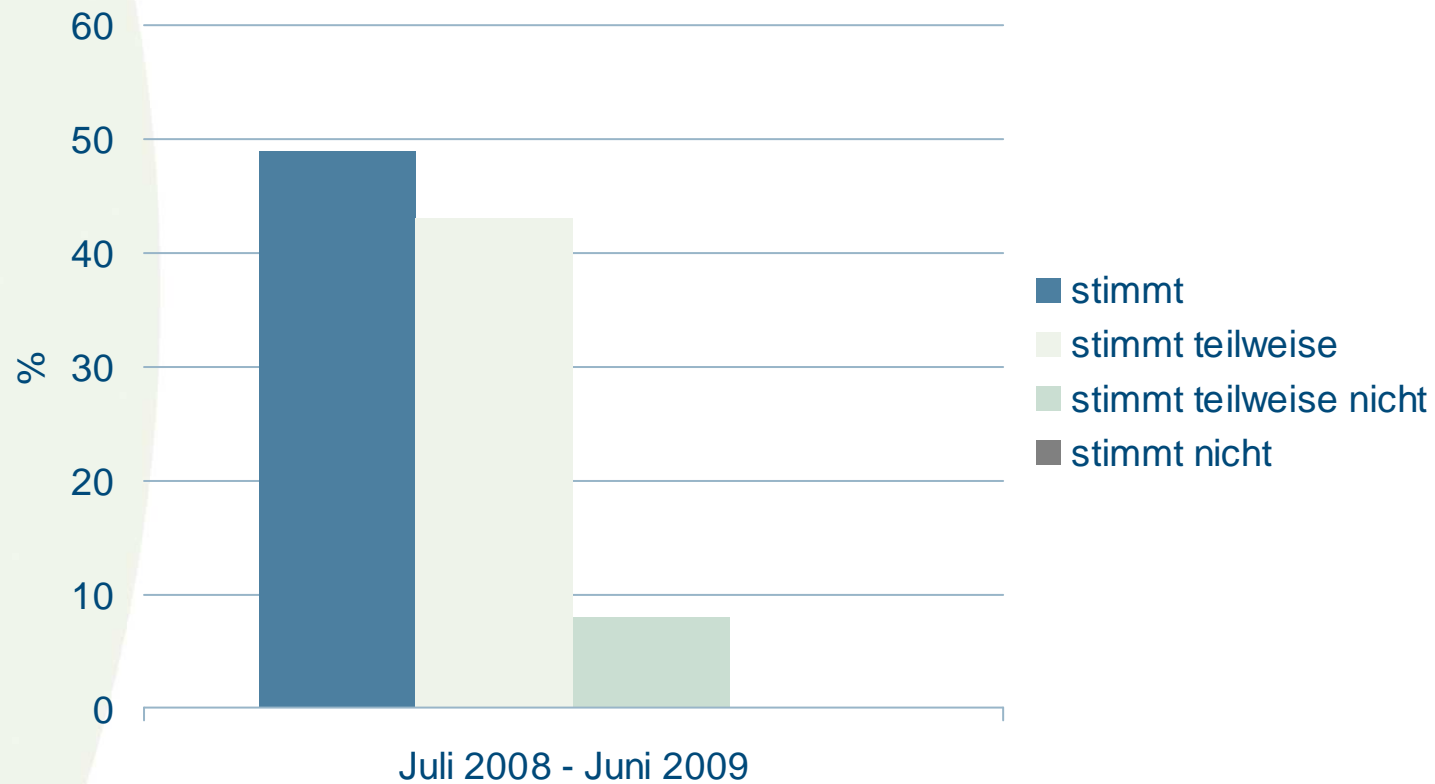


Umfrage-Teilnehmer/-innen nach Bildungsort





1. Qualifizierung findet im Beruf Anwendung

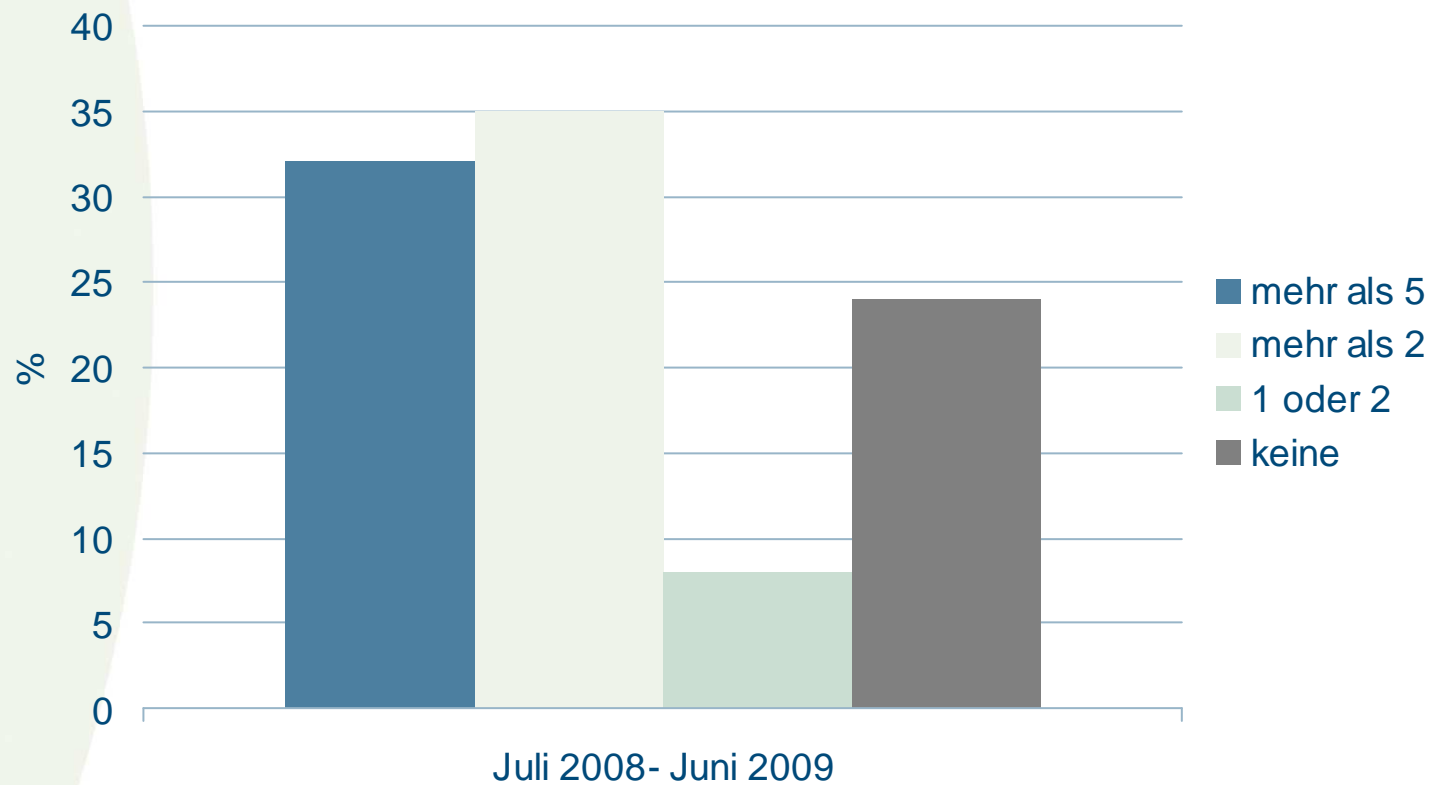




rebequa®

Blitzumfrage 2009

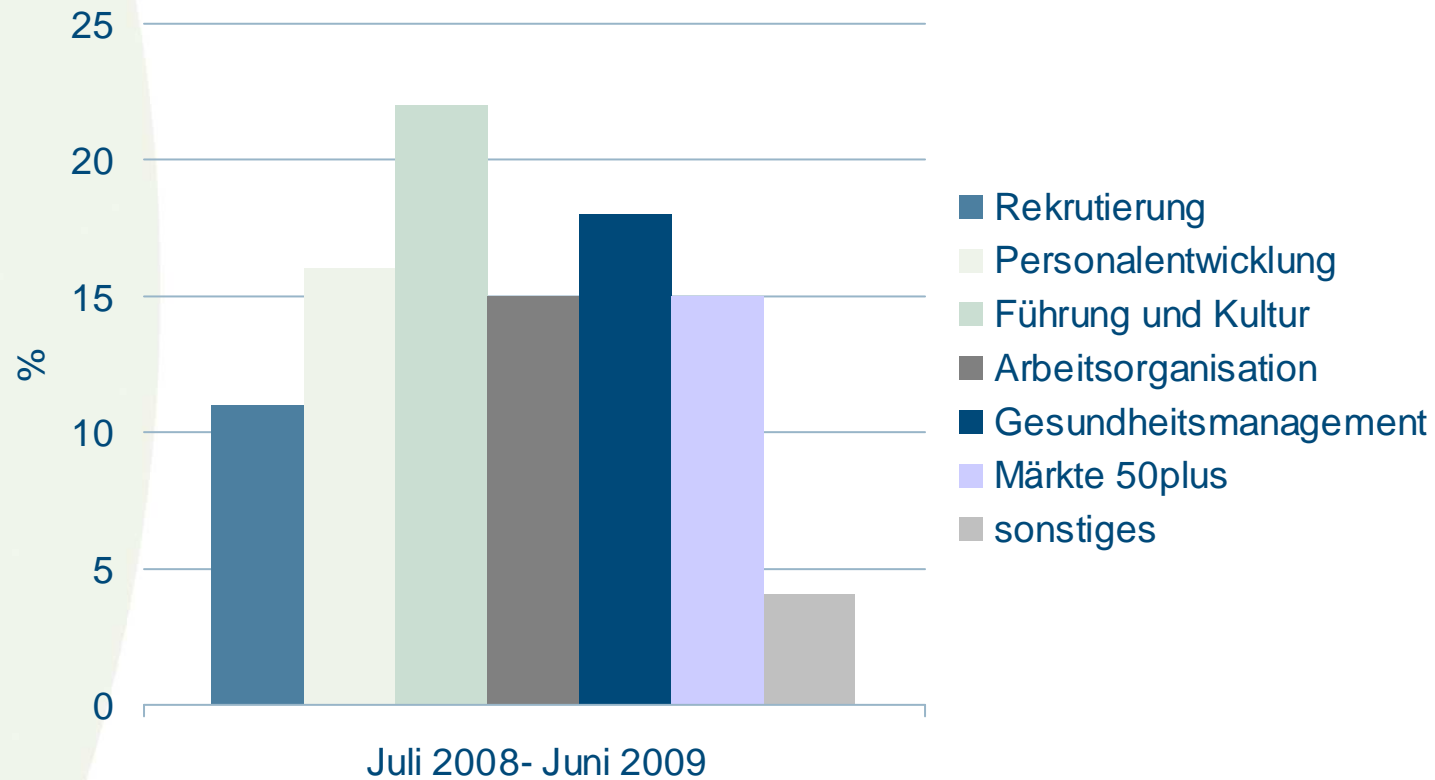
2. a.) Durchgeführte Demographie-Beratung (< 12 Mt.)





rebequa®

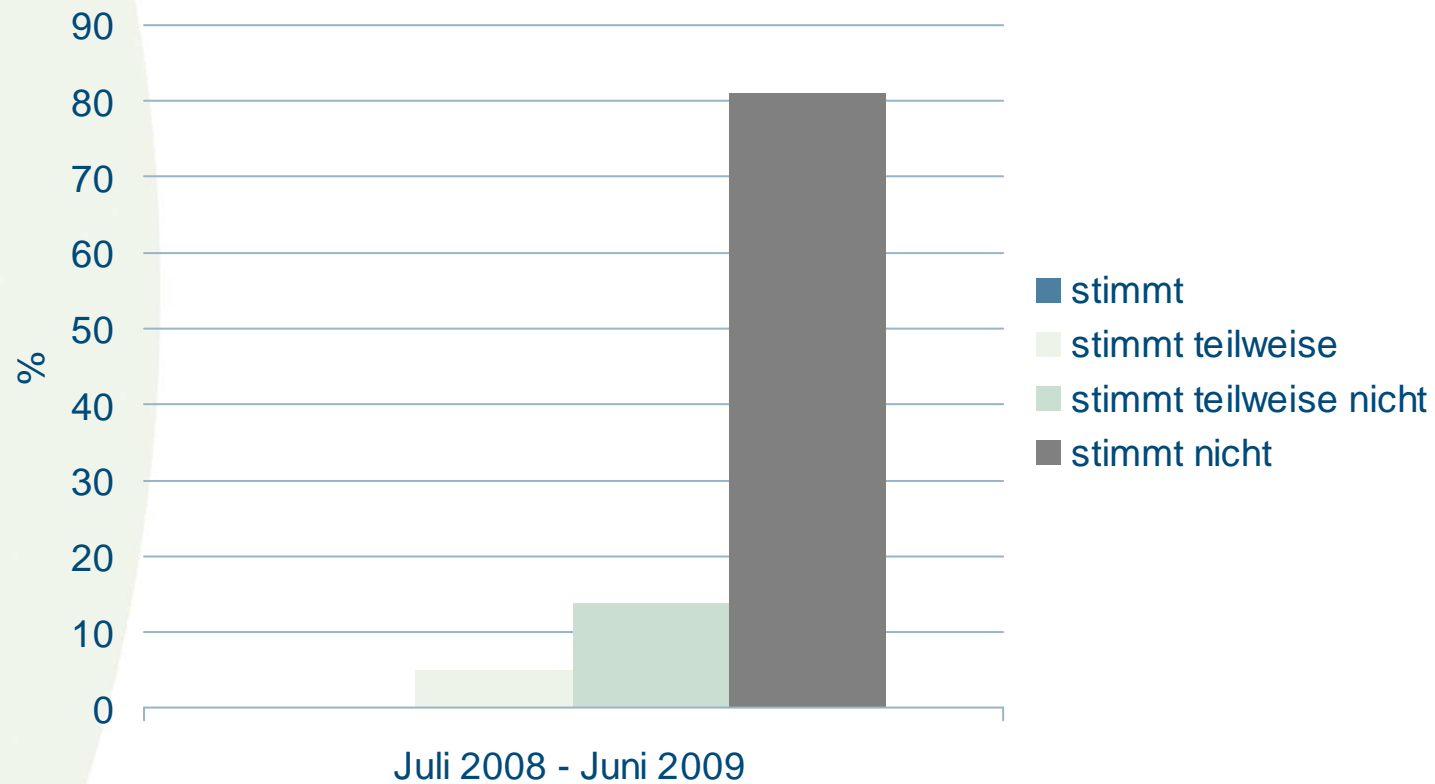
2. b.) Beratung erfolgte im Handlungsfeld





rebequa®

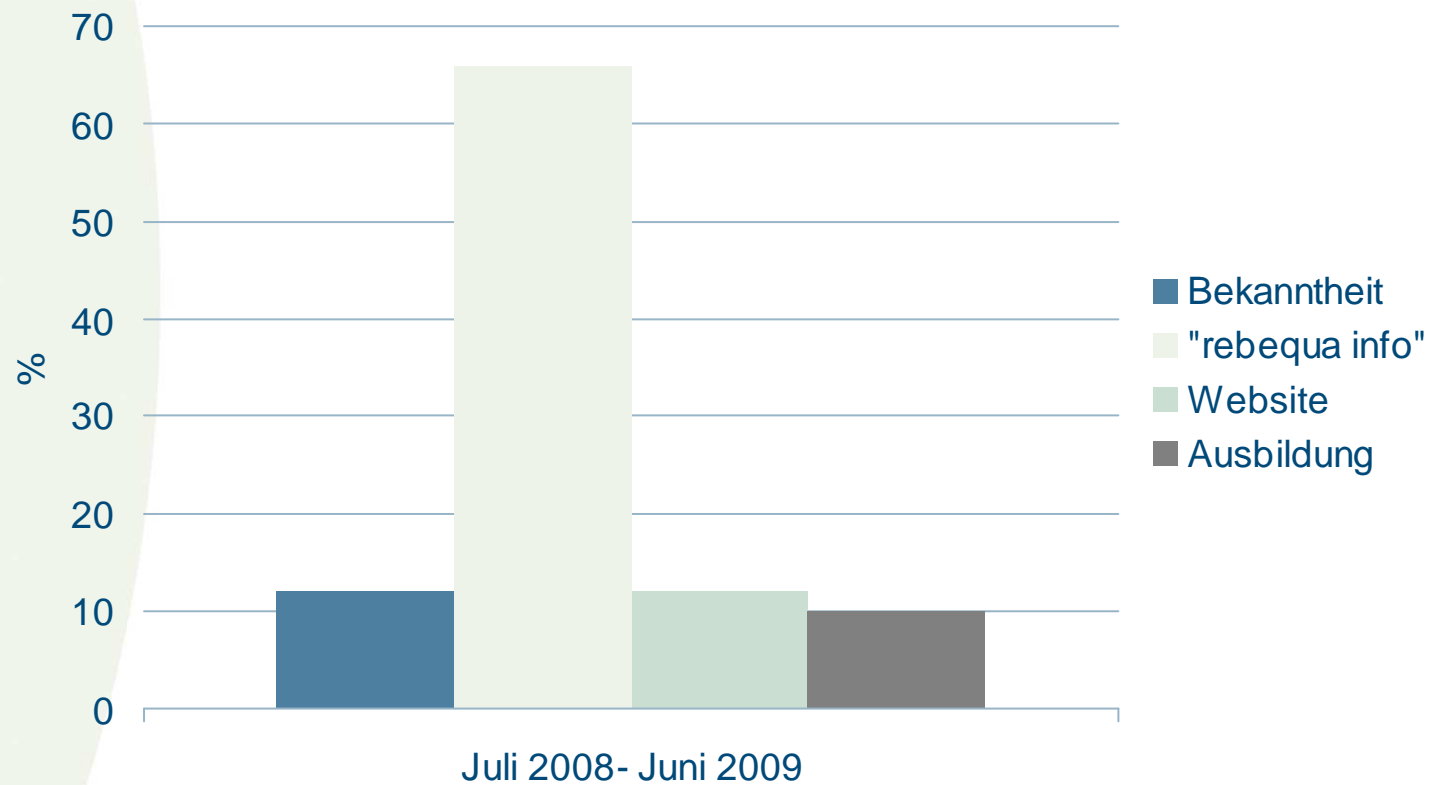
3. Demographie-Beratung in Krise unnötig





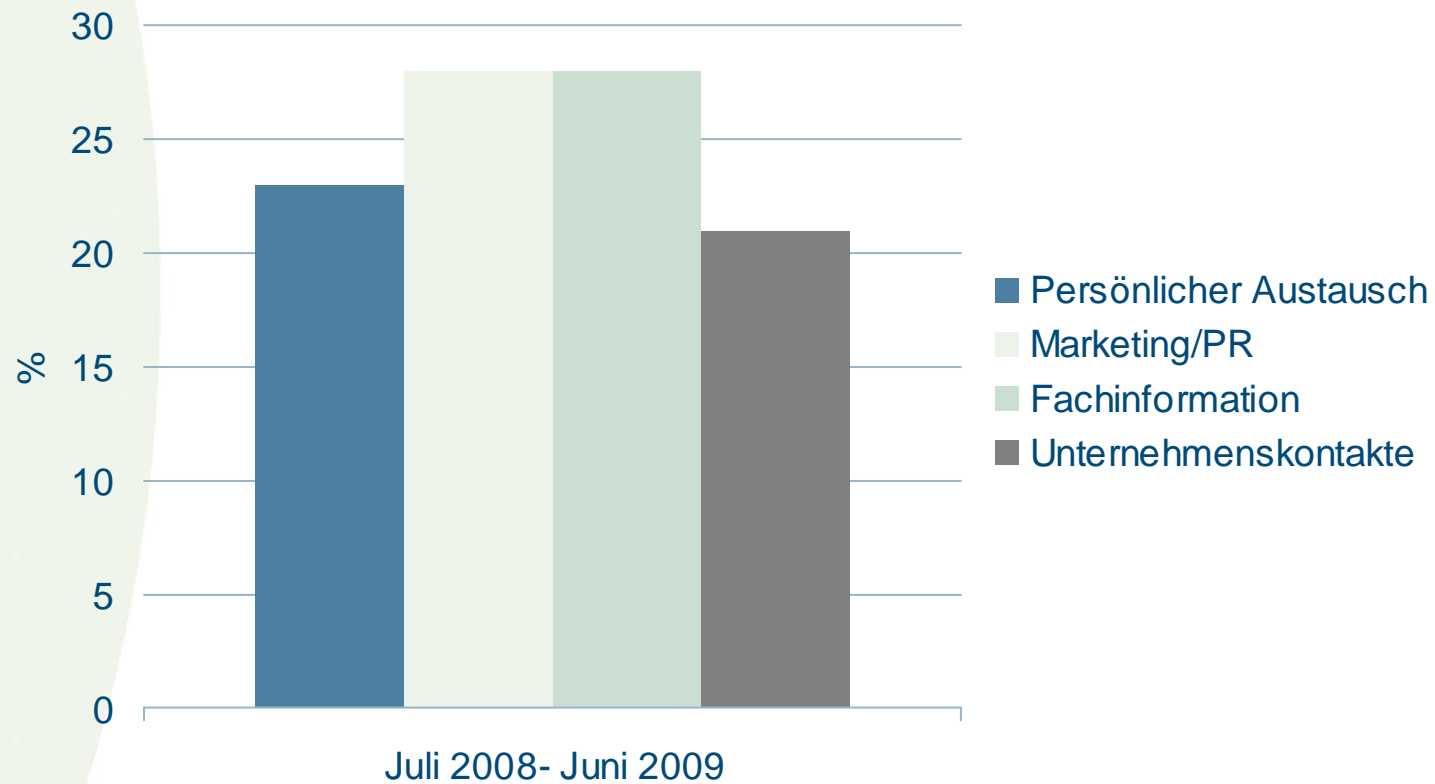
rebequa®

4. Wertschätzung vom rebequa Programm





5. Gewünschte rebequa-Aktivitäten



Zusammenfassung Blitzumfrage 2009

- Privatwirtschaftliche Unternehmen und Berufsverbände haben sich am stärksten an der Umfrage beteiligt (41%/22%)
- Teilnehmer am rebequa Programm und Besucher der healthpro-academy haben sich am stärksten an der Umfrage beteiligt (32%/22%)
- 90% wenden die Qualifizierung im Berufsalltag an
- 75% führten in den letzten Monaten mehr als 2 Beratungen durch
- Führung und Unternehmenskultur sind die bevorzugten Beratungsthemen
- 95% halten Demographie-Beratung auch in der Krise für notwendig

